

FRICKEMEIER



ENTDECKEN SIE IHREN STIL.  
DIE NEUE ART ZU LEBEN.

DISCOVER YOUR STYLE.  
THE NEW ART OF LIVING.



**PURE EMOTION**..... 04 - 25  
DIE SEHNSUCHT NACH LEICHTIGKEIT  
THE YEARNING FOR EFFORTLESSNESS

**FASCINATION**..... 26 - 47  
DIE SEHNSUCHT NACH DEM BESONDEREN  
THE YEARNING FOR SOMETHING SPECIAL

**GLOBAL SPIRIT**..... 48 - 69  
DIE SEHNSUCHT NACH NATÜRLICHKEIT  
THE YEARNING FOR NATURALNESS

## SORTIMENT | PRODUCTS

TECHNIK..... 70 - 75  
TECHNOLOGY.....

FRONTEN..... 76 - 85  
FRONTS.....

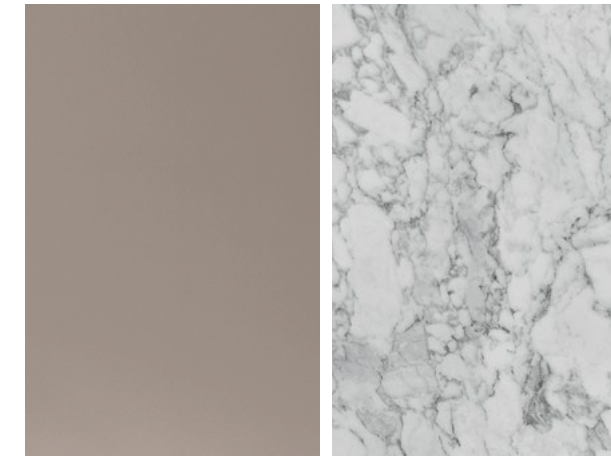
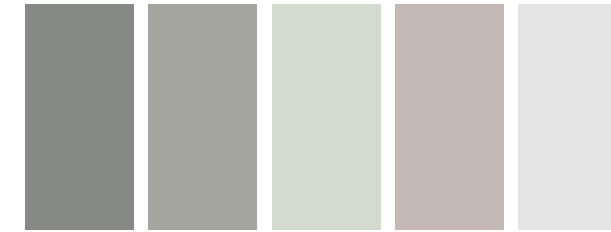
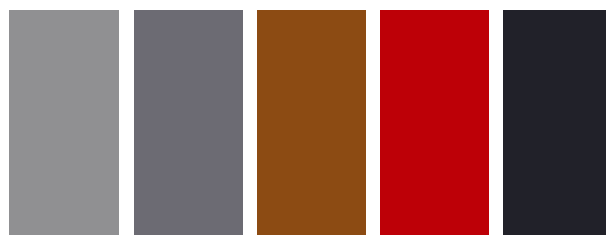
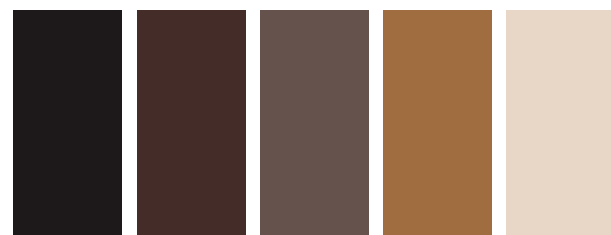
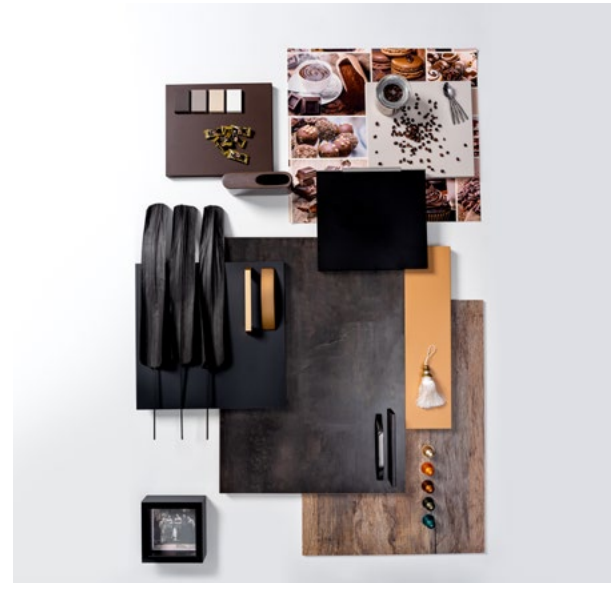
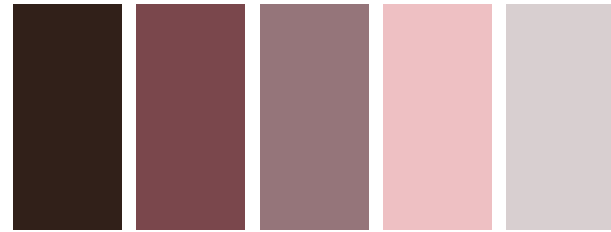
ARBEITSPLATTEN..... 86 - 87  
WORKTOPS.....

GRIFFVARIANTEN..... 88 - 89  
HANDLE VERSIONS.....

KORPUSDEKORE..... 90 - 91  
CARCASE DECORS.....

FARBVARIANTEN..... 92 - 93  
COLOUR VARIANTS.....

NISCHENDEKORE..... 94 - 95  
NISCHENDEKORE.....



## KOM·BI·NIE·REN

...ist die sinnvolle Verbindung unterschiedlicher Dinge...

Erleben Sie die vielfältigen Möglichkeiten, vorhandene und neue Materialien, Oberflächen, Farben und Strukturen in Szene zu setzen.

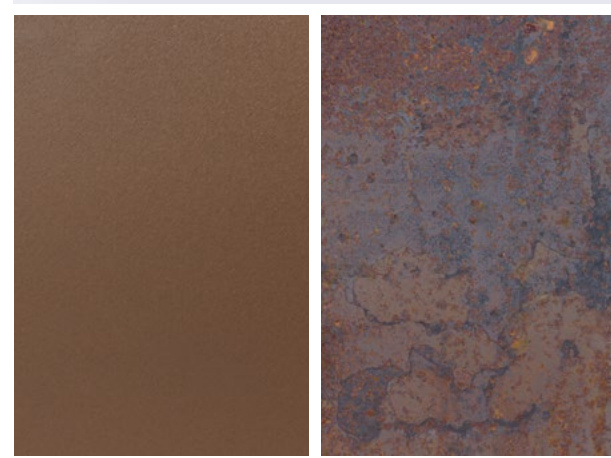
KOM·BI·NIE·REN Sie Ihre täglichen Küchenplanungen durch unsere Vorlagen ein Stück individueller.

## COM·BIN·ING

... is the sensible grouping of different items ...

Experience the many different possibilities for making the most of existing and new materials, surfaces, colours and textures.

COM·BIN·ING your kitchen plans for a more individual look with our templates.





HOME  
SWEET  
HOME.





## PURE EMOTION

## DIE SEHNSUCHT NACH LEICHTIGKEIT

PURE EMOTION - Die raffinierte Kombination aus Transparenz, Leichtigkeit und einem Hauch skandinavischem Flair, der durch seine klare Formsprache besticht.

Das Bedürfnis nach positiver Atmosphäre, dem Glück in den kleinen Dingen des Alltags, werden durch helle Farben, ausgefallene Formen und warme Metalldetails geprägt.

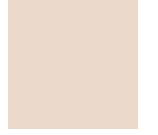
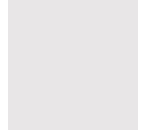
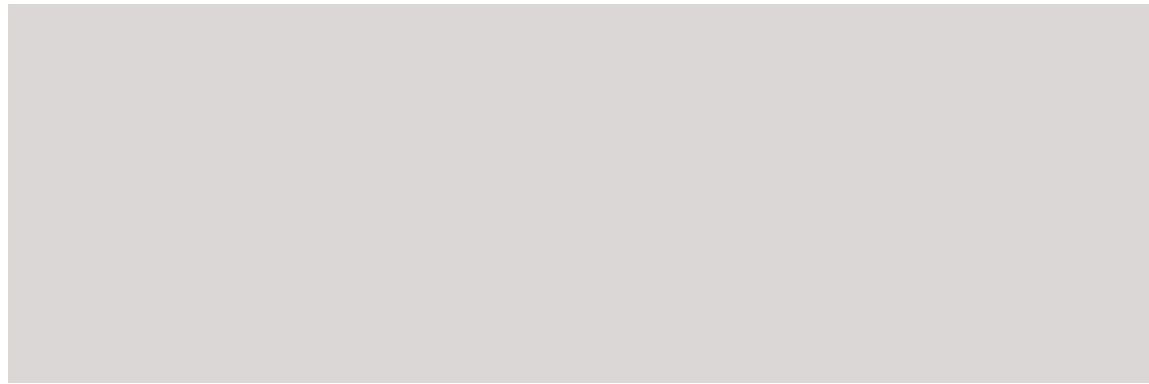
Diese Leichtigkeit schafft ein idyllisches Wohngefühl voller emotionaler Momente.

## THE YEARNING FOR EFFORTLESSNESS

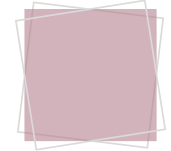
PURE EMOTION - A clever combination of simplicity, effortlessness and a touch of scandinavian flair with an appealing, clear design language.

The longing for a positive atmosphere, for the little things in everyday life that fill us with happiness, is expressed in light colours, unusual shapes and warm details in metal.

This effortlessness creates an idyllic feeling of home, full of emotional moments.







#### PURE EMOTION 01

Geradlinig und großzügig wirken moderne, grifflose Küchen. „Konzentration auf das Wesentliche“ heißt das Konzept. Nichts lenkt von den Fronten ab.

Um dies zu erreichen, werden Griffe durch im Korpus eingelassene, durchgehende Griffmulden ersetzt und linienbetont geplant.

Front | Farbe: Delta | Kaschmir

Arbeitsplatte: Peacock Schiefer

Modern, handle-less kitchens look linear and spacious. “Concentrating on what’s essential” is the idea. Nothing distracts from the fronts.

To achieve this, handles are replaced with flush and uniform recessed grips and designed in a line.

Front | Colour: Delta | Cashmere

Worktop: Peacock slate





#### GRIFFMULDEN

Wählen Sie aus 29 Standardfarben oder einer Vielzahl an RAL- oder NCS- Farbtönen aus.

#### HANDLE-LESS PROFILE

Chose within 29 standard colours or even within the RAL or NCS range.



#### KÜHLEN UND BACKEN

Die Arbeitsbereiche Kühlen und Backen sind zentrale Themen bei der Küchenplanung und müssen individuell auf die Bedürfnisse abgestimmt werden.

#### COOLING AND BAKING

Working areas for cooling and baking are key when designing a kitchen so they must be individually adapted to the wants and needs of the client.



## PURE EMOTION 02



Front | Farbe: Loft | Seidengrau  
Piemont | Rosewood

Arbeitsplatte: Raganza Granitgrau

Special: **FARBUPFER**  
Farbiger Lack gibt auch den schlichsten Schränken etwas ganz Besonderes. Kreieren Sie Ihre ganz individuelle Küche und wählen Sie aus den vielen Möglichkeiten in Struktur-, Matt-, oder Glanzlack oder einem RAL- Farbton und passen Sie die Küche Ihrer Persönlichkeit an.

Front | Colour: Loft | Silky grey  
Piemont | Rosewood

Worktop: Raganza granite grey

Special: **SPLASH OF COLOUR**  
Colourful lacquers give the even the plainest of cabinets something quite special. Create your bespoke kitchen and choose from a variety of textured, matt or gloss options, or a RAL colour and match your kitchen to your personality.



## PURE EMOTION 03



Front | Farbe: Torino | Verkehrsweiß  
Torino | Kaschmir

Arbeitsplatte: Atlantic Oak

Special: **Ergonomie**  
Elektrogeräte in ergonomisch  
rückenschonender Höhe eingebaut  
erleichtern das Arbeiten in der Küche.

Front | Colour: Torino | Traffic White  
Torino | Cashmere

Worktop: Atlantic Oak

Special: **Ergonomics**  
Electrical appliances, which are fitted at  
an ergonomically adapted height for  
your back, facilitate work in the kitchen.





## PURE EMOTION 04



Front | Farbe: Delta | Pearl  
Delta | Denim

Arbeitsplatte: Atlantic Oak

Special: **Sitzplatz in der Küche**  
Je kleiner die Küche ist, desto perfekter muss man sie planen. Soll die Küche gleichzeitig auch Essplatz sein? Dann kann man einen freistehenden Tresen als Arbeitsfläche und Essplatz nutzen.

Front | Colour: Delta | Pearl  
Delta | Denim

Worktop: Atlantic Oak

Special: **Seats in the kitchen**  
The smaller the kitchen, the more meticulously you need to design it. Should the kitchen also be used as a dining room? If so, you can then use a free-standing counter as a work space as well as for eating.





## PURE EMOTION 05



Front | Farbe: Lorraine | Weiß

Arbeitsplatte: Sonoma Eiche

Special: **La Vida**  
...heißt der neue Einrichtungsstil für Individualisten, die das Besondere suchen und sich von der Einheitlichkeit der breiten Masse abheben wollen.

Front | Colour: Lorraine | White

Worktop: Sonoma Oak

Special: **La Vida**  
... is the new style of furnishing for individualists who seek the extraordinary and want to stand out from the crowd.





## PURE EMOTION 06



Front | Farbe: Loft | Seidengrau  
Sinus | Rosewood

Arbeitsplatte: Ahorn Champagner

Special: **Asymmetrie**  
Interessante Details wie der asymmetrische Konsolenfuß „Twister“ verleihen dem Raum eine besondere Note. Dabei gilt auch hier die Devise „Weniger ist mehr“ .

Front | Colour: Loft | Silky grey  
Sinus | Rosewood

Worktop: Maple champagne

Special: **Asymmetry**  
Details, such as the asymmetrical “Twister” base, have a particular impact on the room. It’s also important to remember that less is more.





## PURE EMOTION 07



Front | Farbe: Sinus | Pearl  
Sinus | Denim

Arbeitsplatte: Sonoma Eiche

Spezial: **Stauraum**  
Unsere Vorrats-Hochschränke sind mit speziellen Auszugssystemen für eine optimale Raumausnutzung ausgestattet.

Front | Colour: Sinus | Pearl  
Sinus | Denim

Worktop: Sonoma Oak

Special: **Storage space**  
Our range of tall cupboards is equipped with special drawer systems that maximise space.

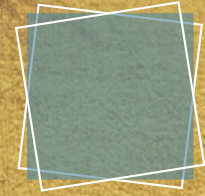






DISCOVER  
YOUR STYLE.  
THE NEW ART  
OF LIVING.





## FASCINATION

### DIE SEHNSUCHT NACH DEM BESONDEREN

FASCINATION – Der Ruf nach Einzigartigkeit. Eine Verbindung von Minimalismus und Luxus, bei der man keineswegs auf modernsten Komfort verzichtet.

Die Konzentration auf das Wesentliche ist der neue Luxus – "Weniger ist mehr".

Klare, dezente Oberflächen in dunklen Farbnuancen prägen ein besonders edles und elegantes Ambiente. In Kombination mit Messing, unaufdringlichen Goldtönen und hochwertigen Materialien entsteht – Ein faszinierendes Statement!

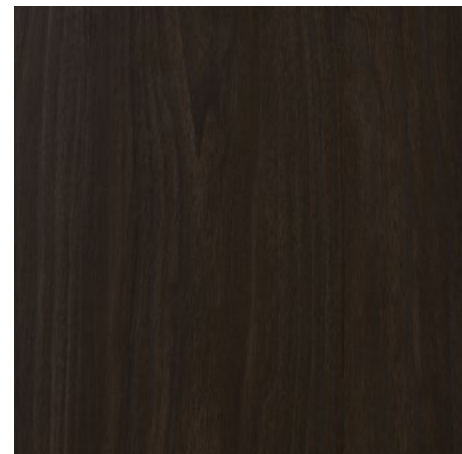
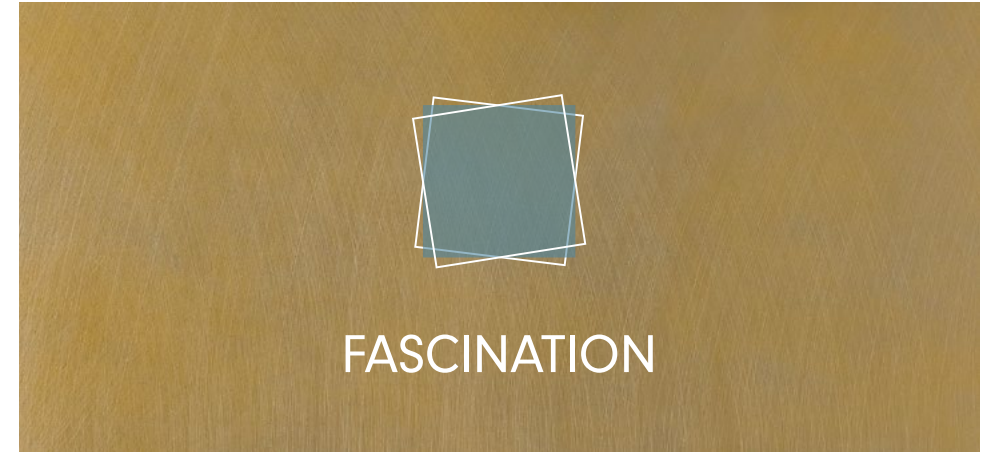
### THE YEARNING FOR SOMETHING SPECIAL

FASCINATION – Represents the desire for uniqueness. A combination of minimalism and luxury without any sacrifice of modern-day convenience.

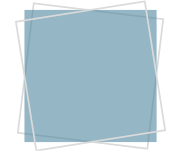
Concentrating on what's essential is the new luxury – "less is more".

Clear, understated work surfaces in dark shades create a particularly sophisticated and elegant atmosphere. In combination with brass, unobtrusive shades of gold and top-quality materials, they make – a simply fascinating statement!









#### FASCINATION 01

Klare, puristische Linien reduzieren die neuen Möbel auf das Wesentliche und rücken die edlen Materialien und Farben optisch in den Mittelpunkt. Besonders hier können wir mit klaren Linien und einem einheitlichen Farbkonzept großes Raumgefühl entstehen lassen.

Front | Farbe: Sinus | Pearl  
Piemont | Espresso

Arbeitsplatte: Atacama

Distinct and puristic lines reduce the new furnishings to the bare essentials, allowing classic materials and colours to visually take centre stage. This is where we can create a sense of space using clear lines and a consistent colour scheme.

Front | Colour: Sinus | Pearl  
Piemont | Espresso

Worktop: Atacama



### EINBLICKE

Klare Linien ergeben immer eine aufgeräumte Optik. Formen, Farben und die Inszenierung mit Licht bringen Persönlichkeit ins Leben.

### INSIGHTS

Distinct lines always create a tidy impression. Shapes, colours and staging with light make the room more personal.



### ÄSTHETIK

Immer im Fokus sind die Qualität, der Funktionskomfort und der moderne Ausdruck der Küche, welche in einem ästhetischen schlichten Design geplant werden.

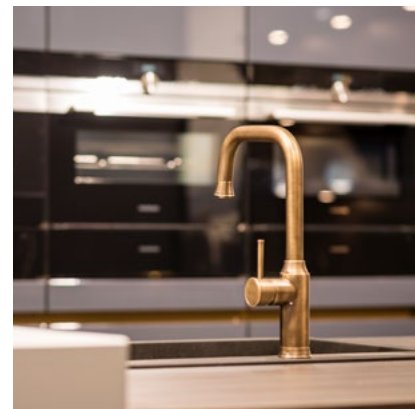
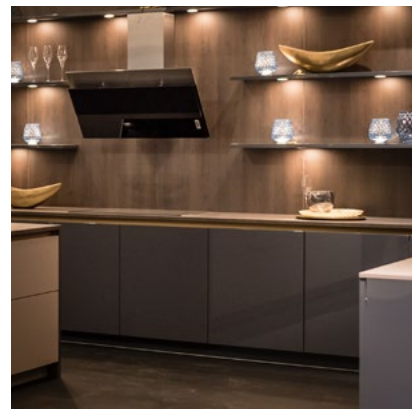
### AESTHETIC

Quality, functional comfort and a modern atmosphere are always the main focus for the kitchen and these are projected in an aesthetically modest design.





## FASCINATION 02



Front | Farbe: Cristal Colour Line | Stahlblau  
Sinus | Trüffelgrau

Arbeitsplatte: Atacama

Special: **Fronten**  
Sonderlackierungen in RAL- oder  
NCS-Farbtönen sind gegen Mehr-  
preis möglich.

Front | Colour: Cristal Colour Line | Steel blue  
Sinus | Truffle grey

Worktop: Atacama

Special: **Fronts**  
Special lacquering in RAL or NCS  
colours are possible at extra charge.





## FASCINATION 03



Front | Farbe: Victoria | Secco  
Navarra | Nero

Arbeitsplatte: Alhambra

Special: **Beweglichkeit**  
Die komfortable Lösung für den hohen Oberschrank mit zweiteiliger Front benötigt nur einen geringen Platzbedarf nach oben.

Front | Colour: Victoria | Secco  
Navarra | Nero

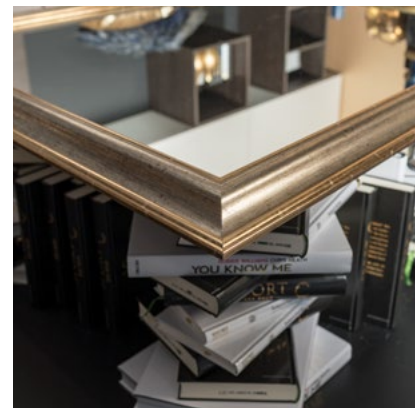
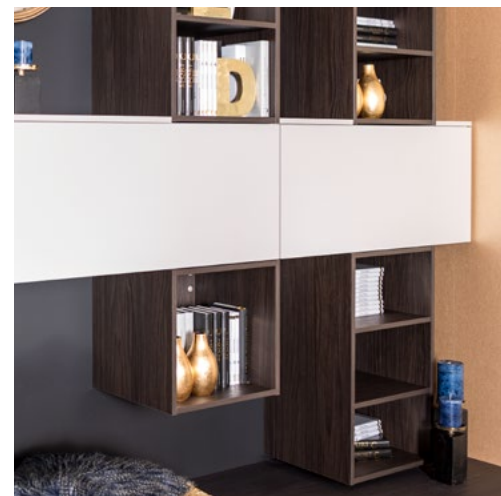
Worktop: Alhambra

Special: **Mobility**  
This convenient solution for wall units with a two-piece front only requires a small amount of space above the counter.





## FASCINATION 04



Front | Farbe: Delta | Kaschmir  
Sinus | Trüffelgrau

Arbeitsplatte: Espresso

Special: **Materialien verbinden**  
Küche und Wohnraum verschmelzen.  
Akzente setzen und mit den gleichen  
Materialien planen. Ob Tisch, Sitzbank  
mit Polster oder Sideboard, lassen  
Sie Ihrer Kreativität freien Lauf!

Front | Colour: Delta | Cashmere  
Sinus | Truffle grey

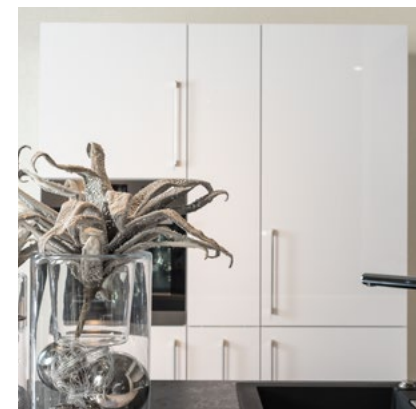
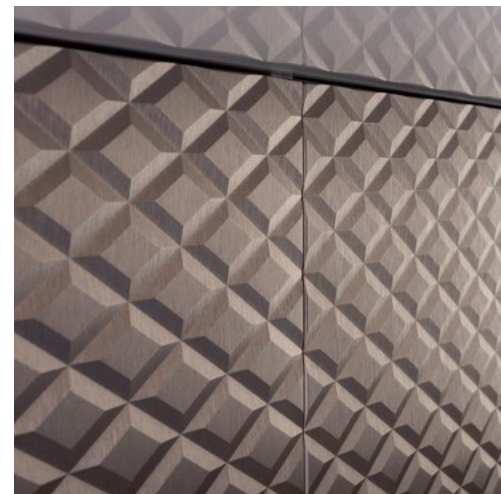
Worktop: Espresso

Special: **Combine materials**  
Merging the kitchen and living room.  
Pick out the main accents and design  
the area using the same materials.  
Whether it's a table, a settee with  
cushions or a sideboard, let your  
creativity run free!





## FASCINATION 05



Front | Farbe: Arctica | Schneeweiß  
Karo Akzent

Arbeitsplatte: Metallo Titanblau

Special: **Grafische Akzente**  
... wie die Front „Karo Akzent“ sorgen  
in einer klaren, minimalistisch gehaltenen  
Inneneinrichtung für coole Blickfänge.

Front | Colour: Arctica | Snow white  
Karo Akzent

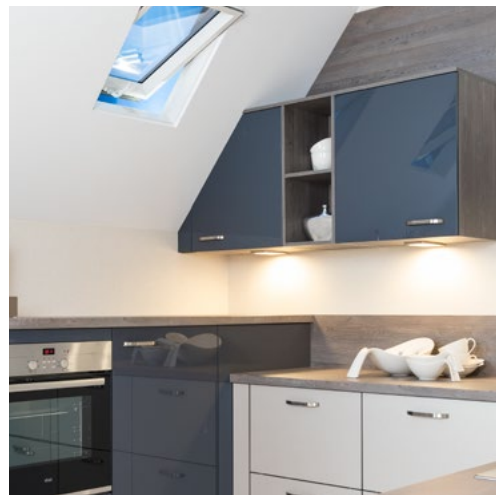
Worktop: Metallo titanium blue

Special: **Graphic accents**  
... such as provided by the “Karo Akzent”  
front a clear and minimalistic interior  
design is cool and eye-catching.





## FASCINATION 06



Front | Farbe: Victoria | Secco  
Fresh Colour Line | Stahlblau

Arbeitsplatte: Dolomit

Special: **Unikate kreieren**  
Sonderanfertigungen dienen dazu, die Küche individuell exakt an die Wohnumgebung anzupassen.

Front | Colour: Victoria | Secco  
Fresh Colour Line | Steel blue

Worktop: Dolomit

Special: **Create unique items**  
Custom-made products help to cleverly match the kitchen to the living environment.





## FASCINATION 07



Front | Farbe: Navarra | Nero

Front | Colour: Navarra | Nero

Arbeitsplatte: Pimenta Negra

Worktop: Pimenta Negra

Special: **TIP-ON**  
Grifflose Möbel öffnen mit der mechanischen Öffnungsunterstützung TIP-ON durch einfaches Antippen. Zum Schließen genügt leichtes Zudrücken.

Special: **TIP-ON**  
Handle-less pieces of furniture open using the mechanical TIP-ON opening support simply by touching them. To close them, you just need to push gently.







TO KEEP  
TRADITIONS  
ALIVE.





GLOBAL SPIRIT

## DIE SEHNSUCHT NACH NATÜRLICHKEIT

GLOBAL SPIRIT – Die Balance zwischen Funktionalität und natürlicher Ästhetik. Der Wunsch nach einer Verschmelzung von Wohnraum und Natur sind die neue Art zu leben.

Die Vielfalt natürlicher Holzmaterialien, Dekoration aus Moos und Kork in raffinierter Komposition mit einem kraftvollen Materialmix aus Metall und Industriestyle sind der Stil von Extravaganz und Individualismus.

## THE YEARNING FOR NATURALNESS

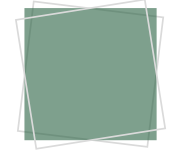
GLOBAL SPIRIT – Achieves the balance between functionality and natural aesthetics. Our contemporary lifestyle is inspired by the desire to blur the boundaries between our homes and nature.

Combining a variety of natural wood materials and cleverly arranged decorative moss and cork elements with various dramatic metal materials and industrial touches results in an extravagant and individual style.









#### GLOBAL SPIRIT 01

Der Industrie Chic lebt von Schönheitsfehlern. Gerade, dass er zu kleinen Eigenheiten tendiert, macht seinen rauen Charme aus. Er wirkt locker und ungekünstelt.

Front | Farbe: Delta | Quarz  
New York | Industrial Grey

Arbeitsplatte: Raganza Granitgrau

Industrial Chic relies on imperfections. Its small peculiarities make up its rough charm. It appears relaxed and natural.

Front | Colour: Delta | Quarz  
New York | Industrial Grey

Worktop: Raganza granite grey



### INNERE WERTE

Wählen Sie neben der Basisausstattung in Polystyrol-Ausführung, über variable Systeme bis hin zur hochwertigen Echtholzausstattung das richtige Produkt, um Ihre Küche wirken zu lassen.

### INNER VALUE

Choose the base furniture in a polystyrene finish, from variable systems to high-quality real wood furniture for the right product to transform your kitchen.



### INS RICHTIGE LICHT GERÜCKT

Kombinieren Sie Arbeitslicht, Akzentlicht und Hintergrundbeleuchtung für den richtigen Wohlfühleffekt.

### PUT THE RECORD STRAIGHT

Combine working lights, accent light and background lighting to create the right feel-good effect.



## GLOBAL SPIRIT 02



Front | Farbe: Delta | Onyxgrau  
Wallis | Espresso

Arbeitsplatte: Beton Perlgrau

Special: **Aufgesetzte Griffleiste**  
Dem Anspruch an klare Linienführung werden die aufgesetzten Griffleisten gerecht. Optisch zurückhaltend überzeugen sie durch technische und ergonomische Perfektion und fügen sich dezent in das Gesamtbild der Küche ein.

Front | Colour: Delta | Onyx grey  
Wallis | Espresso

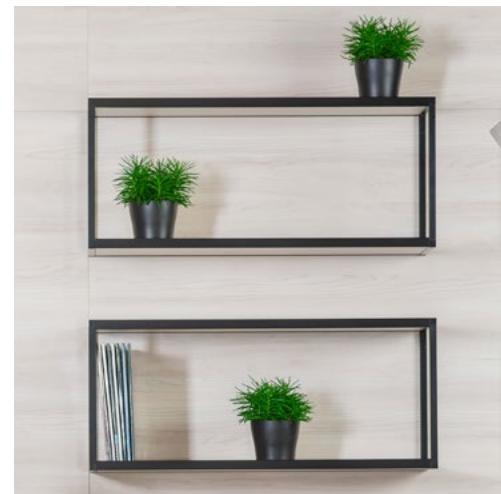
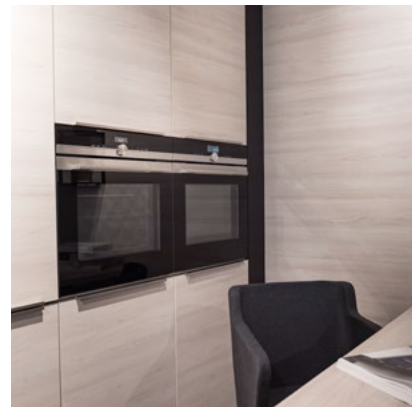
Worktop: Concrete pearl grey

Special: **Fitted handles**  
These fitted handles meet the need for distinct lines. They are visually discreet, offer technical and ergonomical perfection and subtly fit into the overall appearance of the kitchen.





## GLOBAL SPIRIT 03



Front | Farbe: Aura | Ahorn Champagner

Arbeitsplatte: Ahorn Champagner

Special: **Smartcube**  
... ist ein Regalsystem, das fast alles kann und das in jeder Raumarchitektur gut aussieht. Es ist besonders stabil und beliebig erweiterbar.

Front | Colour: Aura | Maple champagne

Worktop: Maple champagne

Special: **Smartcube**  
... is a shelving system that can do almost anything and fits well with every room setting. It is particularly stable and extendable, if desired.





## GLOBAL SPIRIT 04



Front | Farbe: Delta | Trüffelgrau  
Delta | Madera Natura

Arbeitsplatte: Madera Natura

Special: **Regale**  
Effektvolle Regale, die Zweifarbigkeit der Fronten und der gesamten Umfeldgestaltung spielen bei dieser Küche die Hauptrolle. So lassen sich komplett unterschiedliche Wohnaccessoires ansprechend inszenieren.

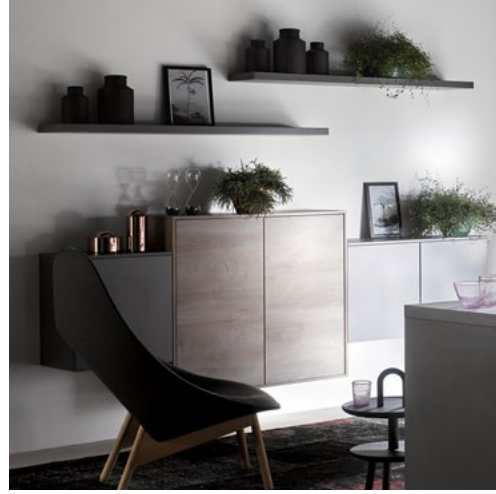
Front | Colour: Delta | Truffle grey  
Delta | Madera Natura

Worktop: Madera Natura

Special: **Shelving**  
Effective shelves, the dichromatism of the fronts and the overall surrounding design play a major role in these kitchens. In this way, completely different home accessories can be displayed in an appealing way.



## GLOBAL SPIRIT 05



Front | Farbe: Aura | Cantaro Oak

Front | Colour: Aura | Cantaro Oak

Arbeitsplatte: Cantaro Oak

Worktop: Cantaro Oak

Special: **Persönlichkeiten**  
 Persönliche Dinge machen das Zuhause interessanter. Dafür sind Regale und Sideboardlösungen die richtige Präsentationsfläche. Durch das gleiche Material bilden Sie eine Einheit mit der Küche, wirken gemütlich und schaffen einen tollen Übergang zum restlichen Wohnraum.

Special: **Personalities**  
 Personal items make your home more interesting. This is why shelves and sideboards are the best for creating displays. By using the same materials, you can ensure unity in the kitchen, make it homely and create a lovely walkway into the rest of the living room.



## GLOBAL SPIRIT 06



Front | Farbe: Delta | Cantaro Oak  
New York | Industrial Grey

Arbeitsplatte: Cantaro Oak

Special: **Nischengestaltung**  
Nutzen Sie die Nische als Gestaltungselement, um Ihre Küche zum Unikat zu machen.

Dafür steht eine große Auswahl an unterschiedlichen Dekoren bis hin zur schneidbaren Spiegelnische zur Verfügung.

Front | Colour: Delta | Cantaro Oak  
New York | Industrial Grey

Worktop: Cantaro Oak

Special: **Alcove design**  
Use the alcove as a design element to make your kitchen unique.

We therefore have a large selection of different decors, including mirrors that can be cut.





## GLOBAL SPIRIT 07



Front | Farbe: Lisboa | Weiß  
New York | Industrial Grey

Arbeitsplatte: Extern

Special: **Handless opening**  
Moderne Küchenentwürfe, bei denen Purismus und Klarheit im Fokus stehen, werden mit Handless opening in Szene gesetzt. Griff oder Griffmulde entfallen, Öffnungsunterstützungen übernehmen deren Funktion.

Front | Colour: Lisboa | White  
New York | Industrial Grey

Worktop: external

Special: **Handless opening**  
Modern kitchen designs that focus on purism and clarity are equipped with handless opening. Handles or recessed grips become obsolete; instead, opening supports adopt this function.





## UNSER STANDARD: QUALITÄT UND KOMPETENZ

Die Qualität einer Küche zeigt sich in den Details, den hochwertigen Materialien und der soliden Verarbeitung. Besonders die Herkunftsangabe „Made in Germany“ ist dabei ein Synonym für Qualität und Innovationsgeist.

Das PEFC-Prüfsiegel steht für Holzwerkstoffe aus nachhaltig bewirtschafteten Wäldern und kontrollierten Bezugsquellen.

Mit dem RAL-Gütesiegel „Goldenes M“ der Deutschen Gütegemeinschaft Möbel werden geprüfte Qualität, garantierte Sicherheit und gesundes Wohnen ausgezeichnet.

Das GS-Zertifikat von der LGA Nürnberg wird für geprüfte und regelmäßig überwachte Qualität und Produktsicherheit verliehen.



## OUR STANDARD: QUALITY AND COMPETENCY

The quality of a kitchen is shown in the details, high-quality materials and solid workmanship. The source indicator, “Made in Germany”, is particularly synonymous for quality and innovative spirit.

Wood-based materials from sustainably farmed woods and verified supply sources are used for our kitchens.

Our furniture is stable, safe, sustainable and well-made. The “Golden M”, one of the most weighted Certificates of Quality from the Deutsche Gütegemeinschaft Möbel e.V. (German Furniture Quality Association), guarantees this.

The GS certificate, awarded by LGA Nuremberg, is for inspected and regularly monitored quality and product safety.

## INNOVATIVE STAURAUMLKONZEPTE

Die Herausforderung ist, den zur Verfügung stehenden Stauraum optimal einzurichten. Eine gute Organisation spart Zeit und Wege und verschafft Ihnen die Freiheit, Ihren Alltag so zu gestalten, wie es zu Ihnen passt.

## INNOVATIVE CONCEPTS OF STORAGE

The challenge is to use the existing space in a clever way. A perfect organisation allows you to save time and ways which offers you the freedom to organise every days life your way.



1 Unterschrank für Baguette  
Base unit for bread

2 Unterschrank für kleine Utensilien  
Base unit for small items

3 Eck-Unterschrank mit ausschwenkbaren Drehböden  
Corner base unit with moving shelves

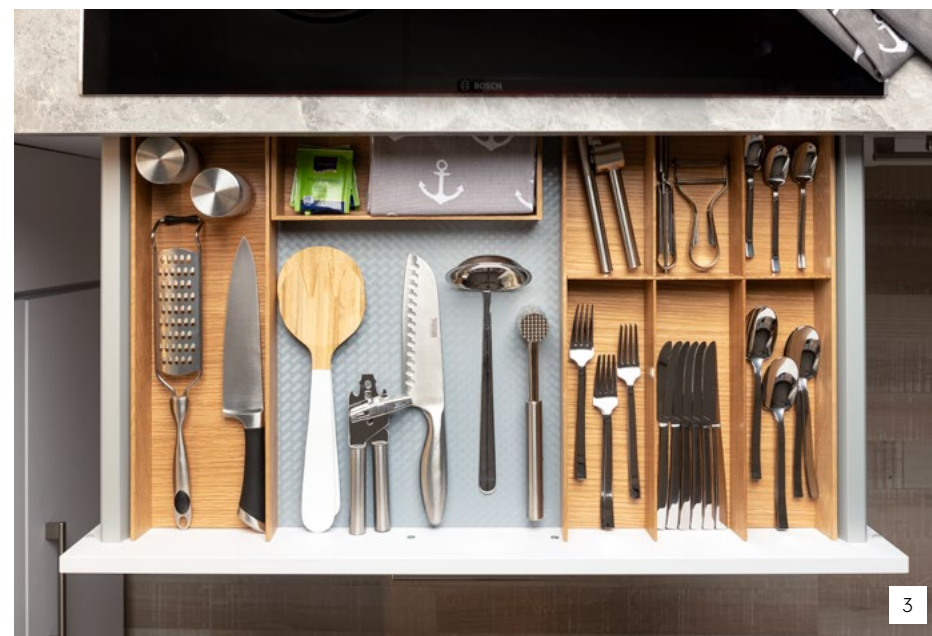
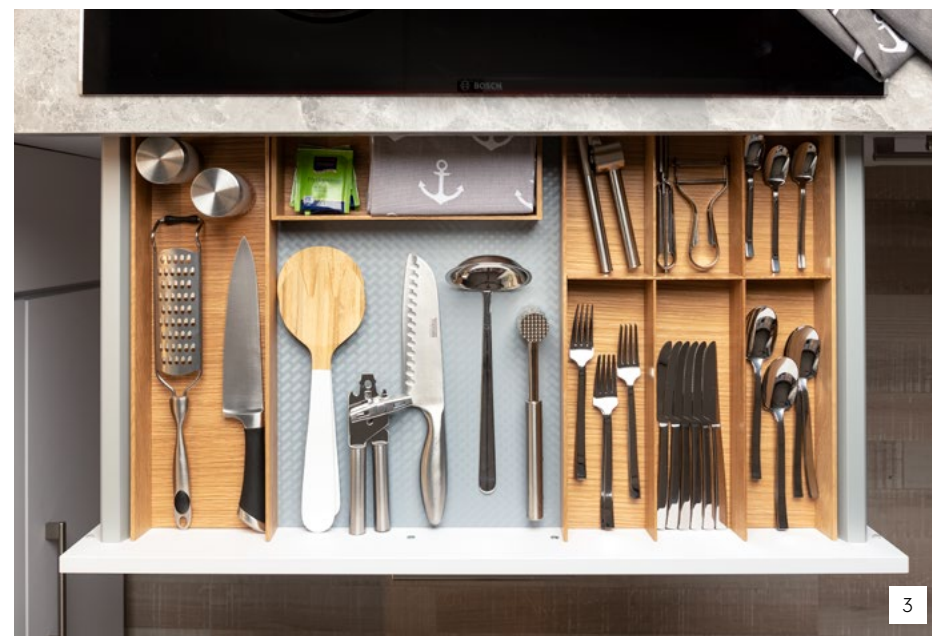
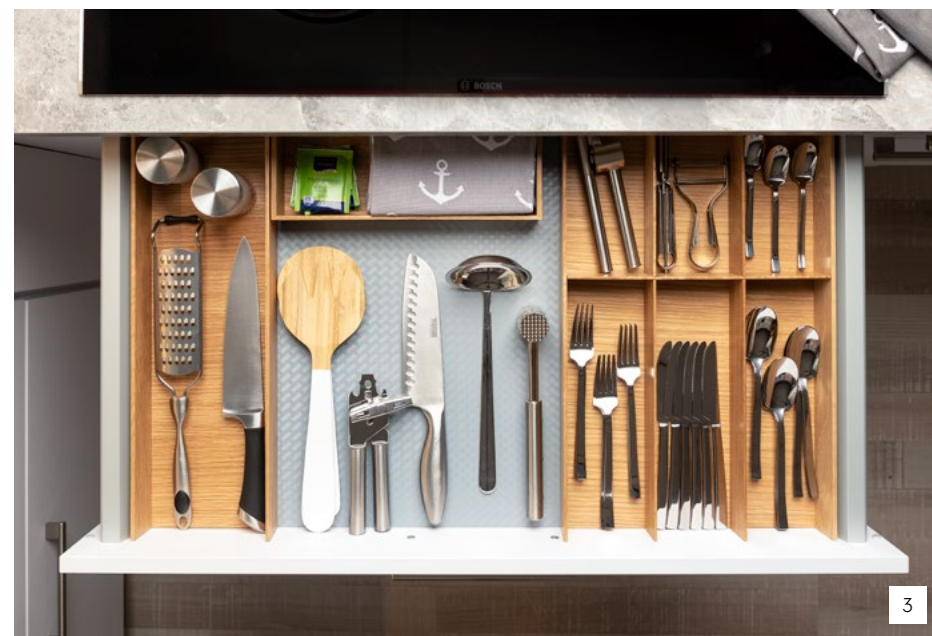
4 Schubkasten mit elektrischem Alleschneider, einklappbar und platzsparend im Schubkasten zu verstauen  
Pull-out with electrical cutting machine, foldable and space-saving





## ORDNUNG IST DAS HALBE (KÜCHEN-)LEBEN ORGANISATION IS 50% OF YOUR (KITCHEN-) LIFE

- 1 Besteckeinsteck in Polystyrol-Ausführung, silberfarbig, praktisch und reinigungsfreundlich  
Cutlery tray in polystyrole, silver coloured, practical and easy to clean
- 2 Schubkasten-Einsatz „Cuisio“ in Graphit transluzent mit Aluprofilen  
Cutlery tray „Cuisio“ in graphite translucent with profiles in aluminum
- 3 Schubkasten-Einsatz „FineLine MosaiQ“ in amerikanischer Eiche  
Cutlery tray „FineLine MosaiQ“ in american oak



- 1 Besenschrank mit Innenausstattung für Putzmittel & Co.  
Tall unit for brooms with compartment for cleaning agent
- 2 Vorratsschrank als Apothekerschrank für die optimale Raumnutzung  
Tall unit for storage „Pharmacy“ with cleverly storage space
- 3 Eck-Hochschrank mit praktischen „LeMans“-Schwenkelementen  
Corner tall unit with practical „LeMans“ moving shelves

## CLEVER VERSTAUT

Hochschränke sind echte Stauraumwunder und bieten dank spezieller Inneneinteilung Raum für unterschiedliche Aufbewahrungsformen. Jede Menge Stauraum für viele Küchenutensilien.

## CLEVER STORAGE

Tall units a real storage-wonders and thanks to their specific interiors they offer space for different types of storages. Plenty of storage for all the kitchen paraphernalia.



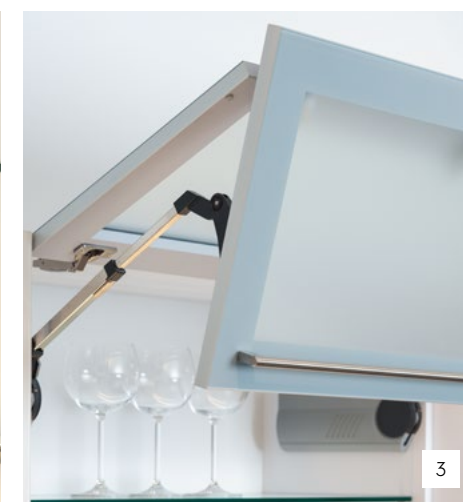
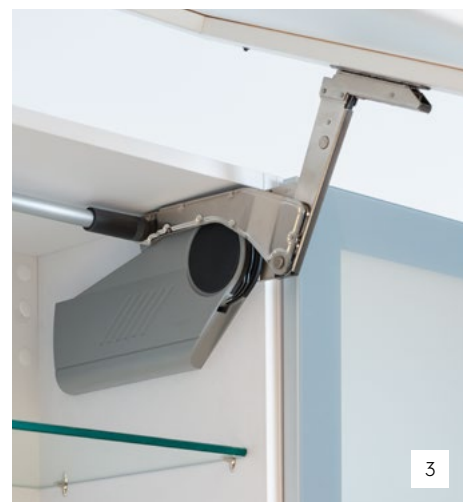
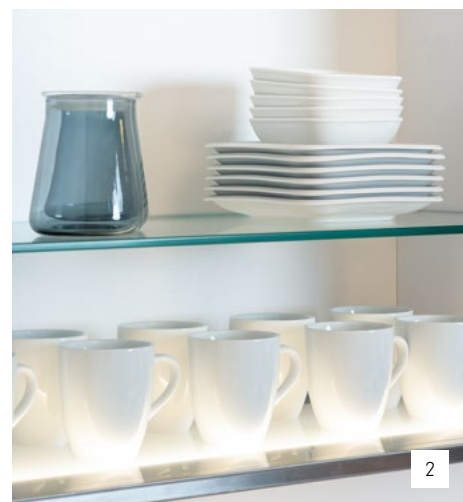
## GROSSE KLAPPE

Der moderne Hochschwenkbeschlag bringt hohen Bewegungskomfort in den Oberschrank. Selbst große und schwere Klappen lassen sich leicht bewegen. Das ist besonders praktisch, denn die Bewegungs- und Kopffreiheit bleibt jederzeit erhalten. Für alle Hängeschränke ohne Mittelpfosten ist die Schrankunterseite als Beleuchtungsboden in Glas einsetzbar. Die Fläche leuchtet als Arbeitslicht nach unten und als Akzentbeleuchtung in den Schrank.

## BIG CLAP

The modern flap clap offers you a lot of comfort in using the wall unit. Even big and heavy claps are easy to work. This is even more practical because your moving space is always fully granted. For all wall units without centre post you may use the bottom part as illumination board in glass. The lighting board gives light on the worktop as well as an ambient light into the cabinet.

- 1 Oberschrank mit Schwenkmechanik für große einteilige Fronten  
Wall unit with flap for bigger doors
- 2 LED-Beleuchtungsboden aus Glas  
LED light-shelf made of glass
- 3 Hochschwenkmechanik  
flap clap



- 1 Oberschrank mit Glas-Falttören für zweiteilige Fronten  
Wall unit with byfolding glass doors for connected doors
- 2 LED-Einbauleuchten im Oberschrank-Unterboden  
LED light within the bottom shelf of the wall unit
- 3 Faltilftmechanik  
Byfolding mechanism

## UNGEHINDERTER ZUGRIFF

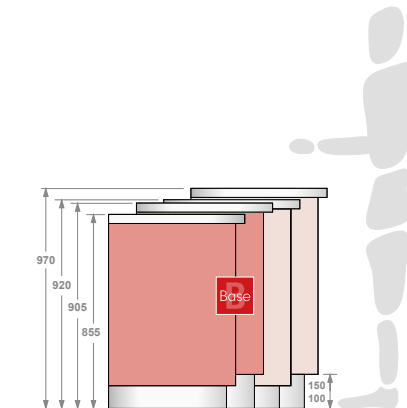
Die Hochfaltklappe ist das Beschlagsystem für den Oberschrank mit 2 geteilten Fronten. Selbst große Klappen eröffnen damit viel Bewegungs- und Kopffreiheit - und können während der Küchennutzung ungehindert geöffnet bleiben. Für alle Hängeschränke ohne Mittelpfosten kann die Vorderkante mit einer UP & Down LED Leuchte ausgestattet werden. Die Leuchte ermöglicht eine Schranköffnung ohne Griff und dient als Arbeitslicht nach unten und als Akzentbeleuchtung in den Schrank.

## ACCESS WITH NO LIMITS

The flap clap is the system for wall units with 2 separated doors. bigger claps allow you full freedom in your movements - and can be left open during usage of the kitchen. For all wall units without centre post you may add the UP & Down LED light to the unit. The light allows an aperture without handles and is at the same time an ambient light into the unit.




# FRONTEN FRONTS




## BASE

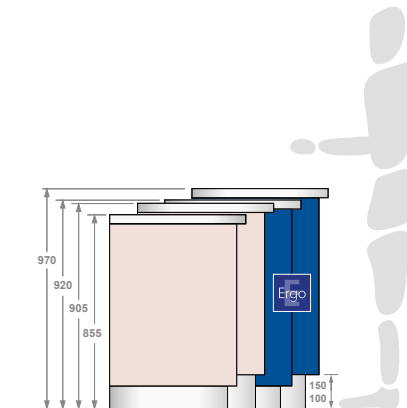
Das Basisprogramm mit einem Unterschrankkorpusmaß von 71,5 cm ermöglicht Standardarbeitshöhen von 84 cm bis 90,5 cm.

 Alle Fronten und Planungsmöglichkeiten für dieses Basisprogramm sind mit diesem Logo gekennzeichnet.

## BASE


The base programme with a floor unit measuring 71.5 cm allows customers to work at a standard height of 84 cm to 90.5 cm.

 All fronts and design possibilities for this base scheme can be identified by this logo.




## ERGO

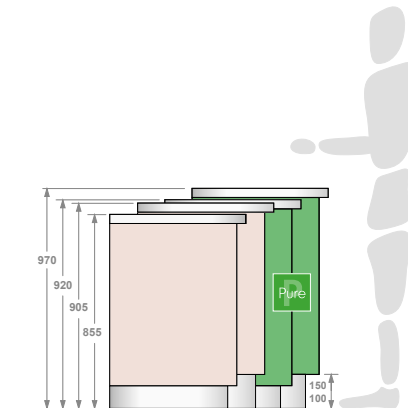
Das Aufbauprogramm mit einem ergonomischen Unterschrankkorpusmaß von 78 cm ermöglicht Standardarbeitshöhen von 90,5 cm bis 97 cm.

 Alle Fronten und Planungsmöglichkeiten für dieses Ergoprogramm sind mit diesem Logo gekennzeichnet.

## ERGO


The development programme, with an ergonomic floor unit measuring 78 cm, allows customers to work at a standard height of 90.5 cm to 97 cm.

 All fronts and design possibilities for this ergo programme can be identified by this logo.




## PURE

Das Grifflosprogramm mit einem ergonomischen Unterschrankkorpusmaß von 78 cm ermöglicht Standardarbeitshöhen von 90,5 cm bis 97 cm. Wahlweise können Hochschränke mit waagerechter oder senkrechter Griffleiste verplant werden.

 Alle Fronten und Planungsmöglichkeiten für dieses Grifflosprogramm sind mit diesem Logo gekennzeichnet.

## PURE

The handle-free programme with an ergonomically designed floor unit measuring 78 cm allows customers to work at a standard height of 90.5 cm to 97 cm. Tall cupboards can be optionally designed with more horizontal or vertical handles.

 All fronts and design possibilities for this handle-free programme can be identified by this logo.



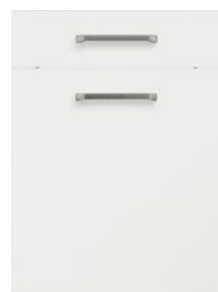
**DELTA**

Hochwertige Melaminharzbeschichtung, ringsumlaufende Formkante

High quality melamine resin coating, all-round contoured edge



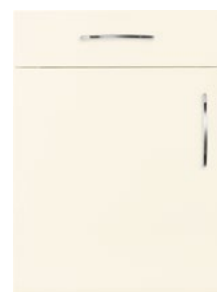
Schneeweiß  
Snow white



Polarweiß  
Polarwhite



Seidengrau  
Silky grey



Magnolia



Kaschmir  
Cashmere



Quarz



Pearl

**DELTA**



Denim



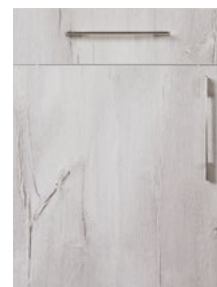
Trüffelgrau  
Truffle grey



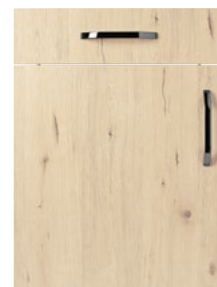
Onyxgrau  
Onyx grey



Ahorn Champagner  
Maple champagne



Atlantic Oak



Madera Natura



Sonoma Eiche  
Sonoma Oak

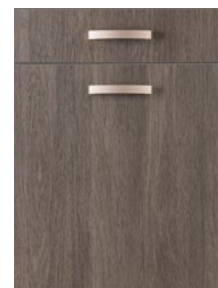


Astoria Eiche  
Astoria Oak

**DELTA**



Cantaro Oak



Bosco Greige



Dolomit

**AURA**

Hochwertige Melaminharzbeschichtung, ringsumlaufende Formkante

High quality melamine resin coating, all-round contoured edge



Ahorn Champagner  
Maple champagne



Atlantic Oak



Madera Natura



Sonoma Eiche  
Sonoma Oak



Cantaro Oak



Astoria Eiche  
Astoria Oak

**LOFT**

Mattlack, ringsumlaufende Formkante

Laminate, all-round contoured edge



Schneeweiß  
Snow white



Seidengrau  
Silky grey



Magnolia

**QUADRO**

Hochwertige Melaminharzbeschichtung, ringsumlaufende Formkante

High quality melamine resin coating, all-round contoured edge



Beton Perlgrau  
Concrete pearl grey

**UMBRIA**

Hochwertige Melaminharzbeschichtung, ringsumlaufende Formkante

High quality melamine resin coating, all-round contoured edge



Espresso

**ARCTICA**

Hochglanz lackiert, ringsumlaufende Formkante

High-gloss lacquered, all-round contoured edge



Schneeweiß  
Snow white



Seidengrau  
Silky grey



Magnolia

**SAMBIA**

Hochwertige Melaminharzbeschichtung, ringsumlaufende Formkante

High quality melamine resin coating, all-round contoured edge



Patina



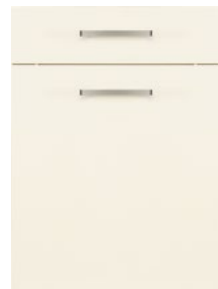
**CALAS**

hochwertige Mehrschicht-lackierung, Mattlack

High-quality multi-layer lacquer finish, matt laquer



Weiß  
White



Magnolia



Kaschmir  
Cashmere

**FRESH**

Hochglanz lackiert, rings-umlaufende Formkante

High-gloss lacquered, all-round contoured edge



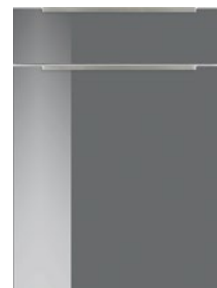
Weiß  
White



Magnolia



Kaschmir  
Cashmere



Onyxgrau  
Onyx grey

**FRESH COLOUR LINE**

Hochglanz lackiert, rings-umlaufende Formkante

High-gloss lacquered, all-round contoured edge



Rosenrot  
Rose red



Manhattan



Stahlblau  
Steel blue

**MONACO**

Hochglanz-Kunststoff, um-laufend mit gerundeten Kanten

High-gloss plastic, surrounded by curved edges



Esche Perlmutter  
Ash mother-of-pearl

**VICTORIA**

Hochwertige Melamin-harzbeschichtung, ringsumlaufend mit Metallkante

High-quality melamine resin-coating, surrounded by metal edges



Secco



Iron



Glow

**CRISTAL**

Hochglanz lackiert, um-laufend mit gerundeten Kanten

High-gloss lacquered, rounded edges on all sides



Weiß  
White



Magnolia

**TERRA**

Hochwertige Melaminharz-beschichtung, ringsum-laufende Dickkante, klassi-sche Kassettenausführung

High-quality melamine resin-coating, surrounded by thick edges, classic cassette designs



Ahorn Champagner  
Maple champagne



Atlantic Oak



Madera Natura



Sonoma Eiche  
Sonoma Oak



Astoria Eiche  
Astoria Oak



Cantaro Oak

**CASTELLO**

Matt lackiert, moderne Rahmenausführung mit Lamellen-Innenprofil

Matt lacquer, modern frame finish with interior profile slats



Magnolia

**YUKON**

Matt lackiert, moderne Kassettenfront

Matt lacquer, modern coffered front

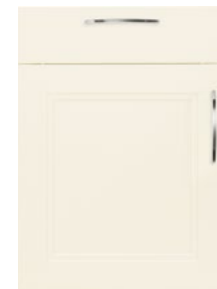


Magnolia

**SAN REMO**

Matt lackiert, moderne Kassettenfront

Matt lacquer, modern coffered front



Magnolia

**LORRAINE**

Matt lackiert, moderne Rahmenfront

Matt lacquer, modern frame finish



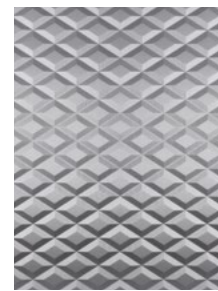
Weiß  
White



**KARO AKZENT**

Front mit Kunststoffoberfläche in Edelstahloptik, Designfront ist in ausgewählten Frontmaßen lieferbar

Fronts with synthetic surfaces in a stainless steel finish, the design front is available in selected designs



Karo Akzent

**GALICIA**

Hochglanz lackiert, ringsumlaufende Formkante

High-gloss lacquered, all-round contoured edge



Hellgrau  
Light grey

**TOLEDO**

Hochglanz lackiert, ringsumlaufende Formkante

High-gloss lacquered, all-round contoured edge

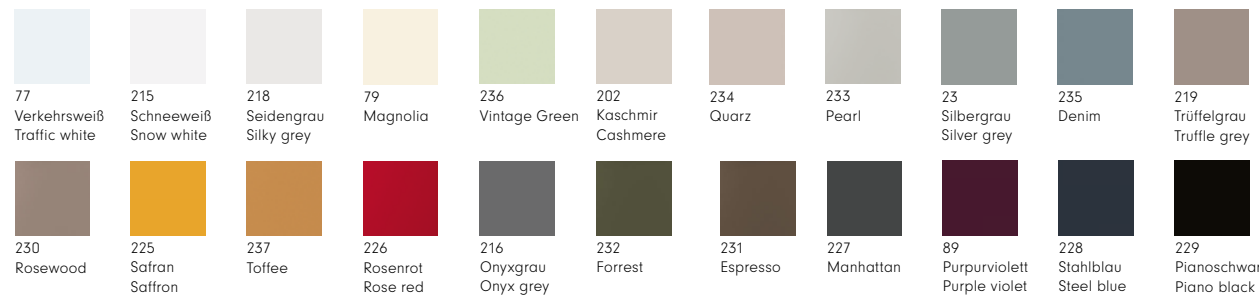


Schwarzgold  
Black gold



Programm ist lieferbar in 22 Farbvarianten. Sonderlackierungen in RAL- oder NCS-Farbtönen sind gegen Mehrpreis möglich.

Program is available in 22 colour variants. Special lacquering in RAL or NCS colours are possible at extra charge.



**SINUS**

Struktursamtlack, ringsumlaufend farbig lackiert

Textured velvet lacquer, all-round colour lacquered



Sinus

**BRISTOL**

Struktursamtlack, moderne Rahmenausführung mit Lamellen-Innenprofil

Textured velvet lacquer, modern frame finish with interior profile slats



Bristol

**TORINO**

Struktursamtlack, moderne Kassettenfront

Textured velvet lacquer, modern coffered front



Torino

**PIEMONTE**

Struktursamtlack, moderne Kassettenfront

Textured velvet lacquer, modern coffered front



Piemonte

**NORMANDIE**

Struktursamtlack, moderne Rahmenfront

Textured velvet lacquer, modern frame finish



Normandie

**CRISTAL COLOUR LINE**

Hochglanz lackiert, umlaufend mit gerundeten Kanten

High-gloss lacquered, rounded edges on all sides



Kaschmir  
Cashmere



Safran  
Saffron



Rosenrot  
Rose red



Onyxgrau  
Onyx grey



Manhattan



Stahlblau  
Steel blue

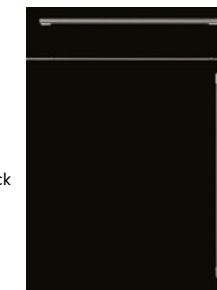


Pianoschwarz  
Piano black

**MALI**

hochwertige Schichtstoffoberfläche, umlaufende Dickkante in Frontfarbe/ Frontdekor

high-quality laminated surfaces, surrounded by thick edges in front colours/front decor

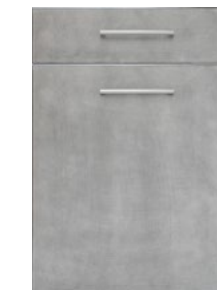


Schwarz edelmatt  
Premium matt black

**NEW YORK**

Metall-Effekt-Lackierung

Metal effect lacquering



Industrial Grey

**SAPHIR**

Glasfront glänzend, rückseitig lackiert, Griffleiste 890

Glass front gloss, rear lacquered, grip ledge 890



Weiß  
White



Seidengrau  
Silky grey



Magnolia



Schwarz  
Black

**TOPAS**

Glasfront satiniert, rückseitig lackiert, Griffleiste 890

Satin-finish glass front, rear lacquered, grip ledge 890



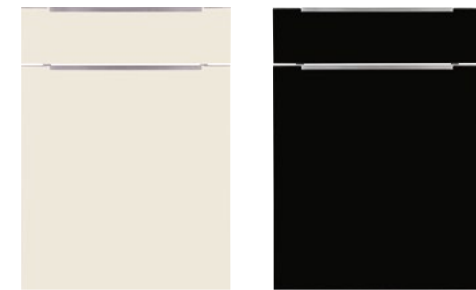
Weiß  
White



Seidengrau  
Silky grey



**TOPAS**



Magnolia

Schwarz  
Black

**VITREO**

Glasfront glänzend,  
rückseitig lackiert

Glass front gloss, rear  
lacquered



Weiß  
White

Seidengrau  
Silky grey

Magnolia

Schwarz  
Black

**VELLUTO**

Glasfront satiniert,  
rückseitig lackiert

Satin-finish glass front,  
rear lacquered



Weiß  
White

Seidengrau  
Silky grey

Magnolia

Schwarz  
Black

**LISBOA 150**

Mattlack, 150 mm  
Rillenohtik

Matt lacquer, 150 mm  
groove effect



Schneeweiß  
Snow white

Weiß  
White

Magnolia

Seidengrau  
Silky grey

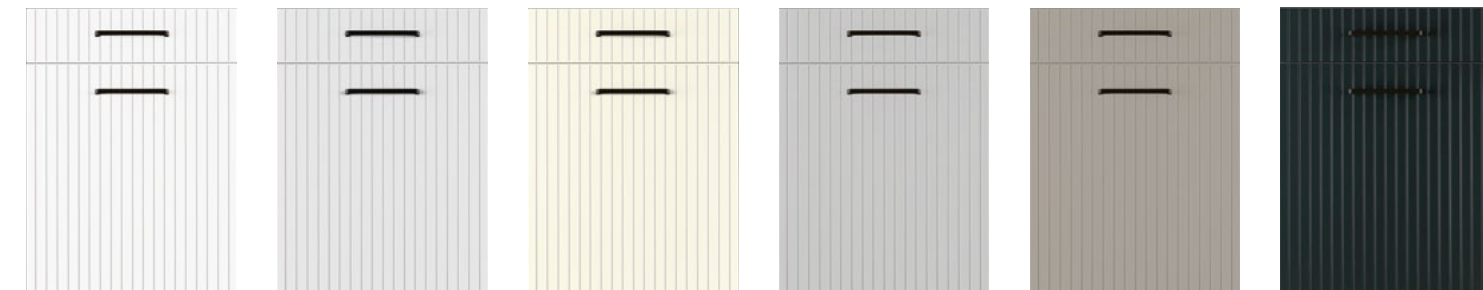
Kaschmir  
Cashmere

Nero

**LISBOA 25**

Mattlack, 25 mm  
Rillenohtik

Matt lacquer, 25 mm  
groove effect



Schneeweiß  
Snow white

Weiß  
White

Magnolia

Seidengrau  
Silky grey

Kaschmir  
Cashmere

Nero

**NAVARRA**

Mattlack, Schmalrahmen

Matt lacquer, narrow  
frame



Schneeweiß  
Snow white

Weiß  
White

Magnolia

Seidengrau  
Silky grey

Kaschmir  
Cashmere

Nero

**WALLIS**

Dickfurnier mit Mehr-  
schichtlackierung, rings-  
umlaufende Furnierkante

Thick veneer with  
multi-layer lacquer finish,  
surrounded by a veneer  
edge



Hell  
light

Natur  
nature

Taupe

Espresso



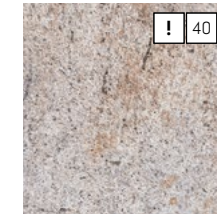
# ARBEITSPLETTEN WORKTOPS



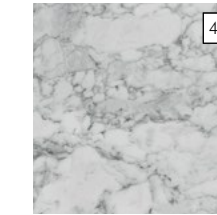
AP 821  
Alhambra



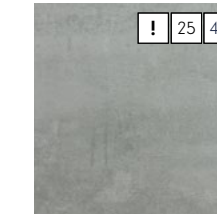
AP 834  
Kaschmir  
Cashmere



AP 847  
Stone



AP 822  
Carrara



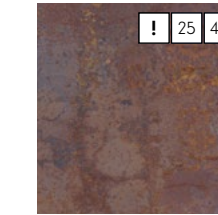
AP 844  
Beton Perlgrau  
Concrete pearl grey



AP 845  
Raganza Granitgrau  
Raganza granite grey



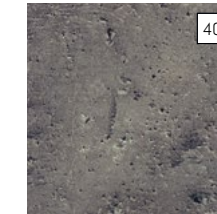
AP 806  
Metallo Graubraun  
Metallo grey brown



AP 846  
Patina



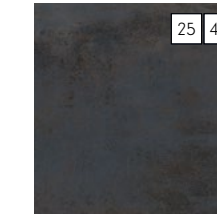
AP 836  
Onyxgrau  
Onyx grey



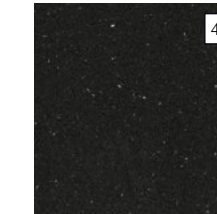
AP 757  
Lava Graphit  
Lava graphite



AP 827  
Peacock Schiefer  
Peacock slate



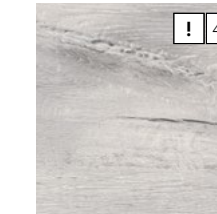
AP 728  
Metallo Titanblau  
Metallo titanium blue



AP 749  
Glitterstone Black



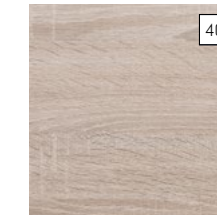
AP 813  
Ahorn Champagner  
Maple champagne



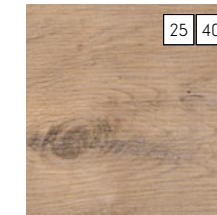
AP 829  
Atlantic Oak



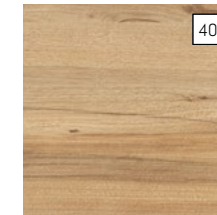
AP 810  
Madera Natura



AP 805  
Sonoma Eiche  
Sonoma Oak



AP 709  
Astoria Eiche  
Astoria Oak



AP 766  
Pacific Wood



AP 814  
Cantaro Oak



AP 772  
Windsor Eiche  
Windsor Oak



AP 816  
Bosco Greige



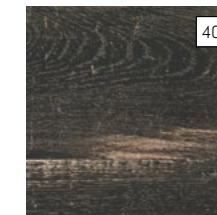
AP 848  
Antique Oak



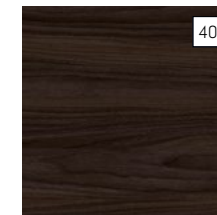
AP 817  
Dolomit



AP 811  
Atacama



AP 820  
Pimenta Negra



AP 818  
Espresso

25 Arbeitsplatten 25 mm  
worktops 25 mm

40 Arbeitsplatten 40 mm  
worktops 40 mm

! Großformatiges Dekorbild  
large-format decor image



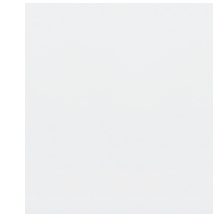
# GRIFVARIANTEN HANDLE VERSIONS



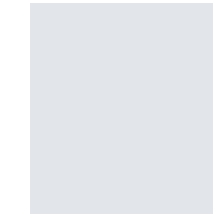
 163 (H 39 / L 60)	 164 MP (H 44 / L 75)	 165 (H 30 / B 16)	 301 (H 24 / B 128)	 330 (H 27 / B 128)	 333 (H 28 / B 128)	 341 (H 30 / B 128)	 369 (H 35 / B 128)
 379 (H 33 / B 128)	 384 (H 37 / B 128)	 385 (H 34 / B 128)	 390 (H 27 / B 128)	 401 (H 28 / B 160)	 419 (H 35 / B 160)	 420 (H 30 / B 160)	 422 (H 27 / B 160)
 426 (H 28 / B 160)	 427 (H 43 / B 160)	 428 MP (H 40 / B 160)	 431 (H 31 / B 160)	 433 (H 31 / B 160)	 438 (H 32 / B 160)	 443 (H 32 / B 160)	 445 (H 28 / B 160)
 447 (H 28 / B 160)	 448 (H 31 / B 160)	 451 MP (H 28 / B 160)	 453 (H 30 / B 160)	 454 (H 33 / B 160)	 456 (H 31 / B 160)	 457 (H 30 / B 160)	 461 MP (H 35 / B 160)
 467 (H 30 / B 160)	 469 (H 30 / B 160)	 476 (H 24 / B 160)	 478 (H 24 / B 160)	 479 (H 29 / B 160)	 481 (H 30 / B 160)	 482 (H 30 / B 160)	 483 (H 26 / B 160)
 487 MP (H 23 / B 160)	 488 MP (H 25 / B 160)	 751 MP (H 28 / B 160, 320)	 761 MP (H 35 / B 160, 320)	 778 MP (H 40 / B 160, 320)	 787 MP (H 23 / B 160, 320)	 788 MP (H 25 / B 160, 320)	 880 MP *
 890-01 MP *	 890-02 MP *	 910 MP (H 30)	 930 MP (H 33)	 940 MP (H 30)	H = Höhe in mm/ handle height in mm		* Griffleiste/ Grip ledge
					B = Bohrabstand in mm/ hole spacing in mm		MP = gegen Mehrpreis / for an extra charge



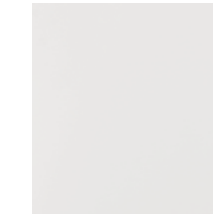
KORPUSDEKORE  
CARCASE DECORS



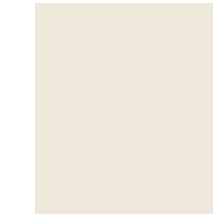
108  
Schneeweiß  
Snow white



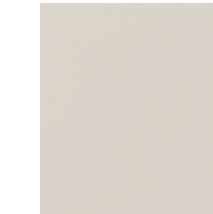
04  
Weiß  
White



109  
Seidengrau  
Silky grey



29  
Magnolia



104  
Kaschmir  
Cashmere



115  
Pearl



112  
Trüffelgrau  
Truffle grey



106  
Onyxgrau  
Onyx grey



113  
Ahorn Champagner  
Maple champagne



105  
Atlantic Oak



103  
Sonoma Eiche  
Sonoma Oak



110  
Madera Natura



114  
Cantaro Oak



82  
Astoria Eiche  
Astoria Oak



116  
Bosco Greige



117  
Dolomit



118  
Espresso

Zu weiteren Farben und Umfeldgestaltungen  
wenden Sie sich bitte an Ihren Fachhändler.

For additional colours and surrounding  
designs, please contact your specialist  
supplier.



FARBVARIANTEN  
COLOUR VARIANTS



FARBVARIANTEN  
STRUKTURSAMTLACK

COLOUR VARIANTS  
TEXTURED VELVET LACQUER


FARBVARIANTEN  
HOCHGLANZLACK

COLOUR VARIANTS  
HIGH-GLOSS LACQUER




NISCHEDEKORE  
ALCOVE DECOR



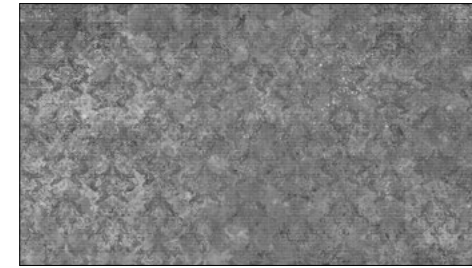
524  
History Quarz



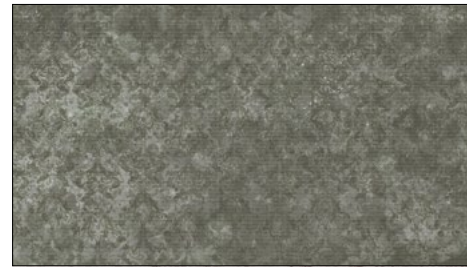
525  
History Denim



526  
History Espresso



527  
History Oxid



528  
History Forrest



390  
Spiegeldekor  
Mirror designs



501  
Espresso



508  
Bottles



510  
Red Pepper



514  
Arabica



519  
Natural Stone



522  
Kacheln  
Tiles

Zu weiteren Farben und Designs wenden Sie sich bitte an Ihren Fachhändler.

For additional colours and designs, please contact your specialist supplier.



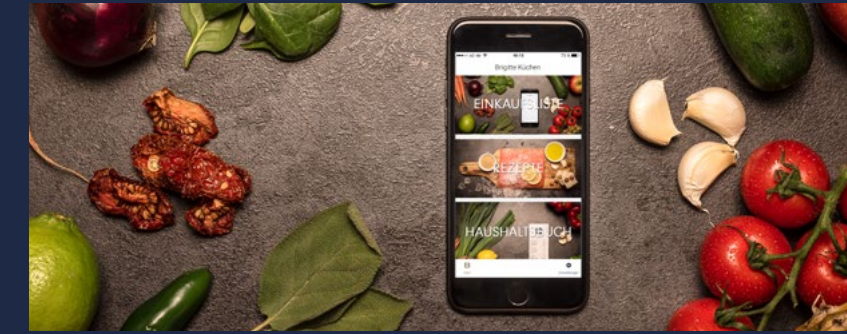


iOS & Android APP

Die Brigitte Küchen Haushaltsapp hilft Ihnen dabei, Ihre Einkäufe zu planen, neue Rezepte zu entdecken und Ihre Ein- und Ausgaben leicht zu erfassen. Als weiteres Highlight haben wir die App um Tipps und Trends erweitert. Für die Brigitte Küchen Haushaltsapp haben wir den German Brand Award '18 erhalten.



Weitere Informationen finden Sie auf: [www.brigitte-kuechen.de](http://www.brigitte-kuechen.de)



### EINKAUFSLISTE, REZEPTE, HAUSHALTSBUCH

Erstellen Sie Ihre persönlichen Einkaufslisten aus einer umfangreichen Auswahl an Produkten. Sie können eigene Produktkategorien hinzufügen und direkt beim Einkaufen als erledigt markieren.

Gutes Essen macht glücklich. Unsere Mitarbeiter haben Ihnen einige Ihrer Lieblingsrezepte zusammengestellt. Die Zutatenliste können Sie bequem mit nur einem Klick in Ihre Einkaufsliste übertragen.

Im Haushaltsbuch können Sie Ihre anfallenden Ein- und Ausgaben ganz leicht erfassen, zu jeder Position individuelle Notizen eingeben, Belege abfotografieren sowie eigene Kategorien hinzufügen.



### TIPPS

Omas Hausmittel zur Fleckenentfernung, Küchenschränke richtig sortieren oder verhindern, dass die Milch überkocht. Diese sowie weitere Informationen erwarten Sie in unserem neuen Bereich der App.



### TRENDS

Durch Inspirationen, Farb- sowie Formtrends können Sie sich durch unsere Ideen- und Themenwelten leiten lassen. Eine tolle Auswahl an Dekotipps erwartet Sie in unserem neuen Bereich der App.





[www.brigitte-kuechen.de](http://www.brigitte-kuechen.de)



VKU-152/809

Es ist nicht gestattet, den Katalog oder Teile daraus, ohne unsere schriftliche Genehmigung, in irgendeiner Form zu vervielfältigen. Technische Änderungen vorbehalten.  
Keine Gewährleistung für Druckfehler oder Irrtümer. Farbabweichungen vorbehalten.  
We reserve all rights to this catalogue under copyright law. It shall not be permitted to duplicate this catalogue in any form, either in whole or in part, without our prior written consent.  
Subject to technical alterations. Errata and misprints excepted. Subject to colour variations.